

Wissenschaftsjahr 2009

Forschungs-  
expedition  
Deutschland

wissenschaft  im dialog

# Wissenschafts Sommer 2009

Saarbrücken  
20. – 26. Juni 2009



Im Mai 1999 haben die führenden Wissenschaftsorganisationen auf Initiative des Stifterverbandes für die Deutsche Wissenschaft und mit Unterstützung des Bundesministeriums für Bildung und Forschung beschlossen, aktiv und gemeinschaftlich den Dialog mit allen Gruppen der Gesellschaft zu verstärken. Zu diesem Zweck haben sie die Initiative *Wissenschaft im Dialog* gegründet, die alljährlich den Wissenschaftssommer ausrichtet.

## Mitglieder von *Wissenschaft im Dialog*:

Deutsche  
Forschungsgemeinschaft  
**DFG**

 **Fraunhofer**

 **HELMHOLTZ  
GEMEINSCHAFT**



MAX-PLANCK-GESELLSCHAFT

 Berlin-Brandenburgische  
Akademie der Wissenschaften

**HRK** Hochschulrektorenkonferenz

 **Leibniz  
Gemeinschaft**

**DVT**

 **AIF**  
Otto von Guericke

Deutscher Verband  
Technisch-Wissenschaftlicher  
Vereine

 **WR**  
WISSENSCHAFTSRAT

 **GDNÄ**

**Stifterverband**  
für die Deutsche Wissenschaft

## Partner von *Wissenschaft im Dialog*:

Deutsche Telekom  
Stiftung 

Robert Bosch **Stiftung**

Weitere Informationen unter [www.wissenschaft-im-dialog.de](http://www.wissenschaft-im-dialog.de)

## Grußworte

- 4 **Peter Müller**  
Ministerpräsident des Saarlandes
- 5 **Professor Dr. Gerold Wefer**  
Vorsitzender des Lenkungsausschusses  
der Initiative *Wissenschaft im Dialog*

## 6 Wissenschaftssommer Saarbrücken

## 8 Forschungsexpedition Saarbrücken

## 10 Expeditionen für die Familie

## 18 Expedition Film

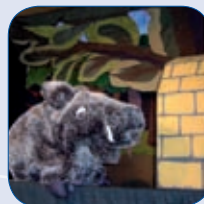
## 21 Expedition Kunst

## 22 Expedition am Abend

## 24 Liste der beteiligten Einrichtungen

## 26 Adressen der Expeditionstationen

## 27 Stadtplan Saarbrücken



### Anmerkung der Redaktion:

Immer dann, wenn in diesem Programmheft ausschließlich die männliche oder weibliche Form in der Formulierung gewählt wurde, ist selbstverständlich die jeweilige andere Form impliziert.



**Liebe Besucherinnen  
und Besucher des  
Wissenschaftssommers,**

Ich freue mich, dass der diesjährige Wissenschaftssommer in Saarbrücken stattfindet. Dieses große Wissenschaftsfestival ist im Saarland gut aufgehoben. Unser Land setzt im Strukturwandel auf Innovation und Forschung. Die Innovationskraft des Saarlandes hängt ganz entscheidend davon ab, dass unsere Schüler und Jugendlichen frühzeitig für Technik, Naturwissenschaften und Forschen begeistert werden.

Der Wissenschaftssommer lädt vor allem junge Menschen ein, auf Entdeckungsreise durch die deutsche Forschungslandschaft zu gehen. Hier lernen sie die Faszination der Wissenschaft kennen und erfahren, wie attraktiv und interessant Berufe im Wissenschaftsbereich sein können.

Unter dem Motto „Forschungsexpedition Saarbrücken“ gewähren saarländische Forschungseinrichtungen Einblicke in ihre aktuellen Projekte. Workshops, Experimentierlabore und ein Filmfest komplettieren das interessante Programm, das Forschung und Wissenschaft zum Anschauen, Anfassen und Mitmachen bietet.

Besuchen Sie den Wissenschaftssommer 2009 in Saarbrücken und machen Sie rege von der Möglichkeit Gebrauch, Ihre Kenntnisse von Wissenschaft und Forschung zu vertiefen.

Ich wünsche dem Wissenschaftssommer 2009 einen erfolgreichen Verlauf, allen Gästen interessante Informationen und hoffe, dass die Veranstaltung viele Anregungen und Ideen für Wirtschaft und Forschung im Saarland mit sich bringt.

Peter Müller  
Ministerpräsident des Saarlandes



**Liebe Saarländerinnen  
und Saarländer,**

dieses Jahr wird Ihre Landeshauptstadt für eine Woche zum Treffpunkt für erlebbare Wissenschaften: Anlässlich des Wissenschaftsjahres 2009, das unter dem Motto „Forschungsexpedition Deutschland“ steht, kommt der Wissenschaftssommer zu seinem zehnjährigen Jubiläum nach Saarbücken.

Interdisziplinär ausgerichtet und mit dem Blick in die Zukunft präsentieren sich der diesjährige Wissenschaftssommer und die „Forschungsexpedition Saarbrücken“ auf dem Tbilisser Platz und stellen den Pioniergeist der deutschen Forschung in den Mittelpunkt.

Neugierde und Faszination für Wissenschaft und Forschung wecken – das ist das Ziel des Wissenschaftsfestivals. Kommen Sie mit der ganzen Familie und machen Sie sich auf dem Ausstellungsschiff *MS Wissenschaft* oder im Ausstellungszug „Expedition Zukunft“ auf die Reise durch unsere Wissenschaftslandschaft, tauchen Sie während des Wissenschafts-Filmfestes in fremde Welten ein, besuchen Sie mit den Kleinen das Wissenschafts-Puppentheater oder lernen Sie zusammen mit Robotern.

Beobachten, staunen und entdecken Sie! Der Wissenschaftssommer bietet Ihnen mit seinen zahlreichen Mitmach-Ausstellungen, Workshops, Experimentierlaboren, Vorträgen und Filmen spannende Wissenschaft: Lassen Sie sich auf Ihrer ganz persönlichen Forschungsreise von der Bandbreite der deutschen Wissenschaftslandschaft faszinieren und überraschen – begeben Sie sich auf Expedition!

Ich freue mich auf Ihr Kommen!

Prof. Dr. Gerold Wefer  
Vorsitzender des Lenkungsausschusses der Initiative *Wissenschaft im Dialog*

## Tbilisser Platz

**Samstag, 20. Juni, 12.00 – 24.00 Uhr**

**(Lange Nacht der Wissenschaften)**

**Sonntag, 21. Juni – Freitag, 26. Juni, täglich 10.00 – 19.00 Uhr**

**Eintritt frei**

## Wissenschaftssommer 2009

Der Wissenschaftssommer führt uns in die spannende und vielfältige Welt der Forschung und zeigt uns ihre zahlreichen Facetten. Erfahren Sie auf der großen Zeltausstellung auf dem Tbilisser Platz, wie Wissenschaft unseren Alltag beeinflusst und erleben Sie selbst, wie faszinierend das ist.

Schauen Sie also auf dem Tbilisser Platz vorbei und lassen Sie sich überraschen. Holen Sie sich einen Expeditionspass am Infostand und sammeln Sie Stempel an allen Wissenschafts-Standorten, die Sie während der Wissenschaftssommer-Woche besuchen. Zu Gast in unmittelbarer Nähe sind außerdem das Zukunftsschiff (S. 10), der Ausstellungszug (S. 11) und der Forschungstruck (S. 12). Das wären schon vier Stempel – und ab fünf Stempeln können Sie eine echte Forschungsreise gewinnen (siehe auf [www.forschungsexpedition.de](http://www.forschungsexpedition.de) unter Expeditionspass).

Besonders gespannt sein dürfen Sie auf die Ausstellungsexponate des Wettbewerbs „Wissenschaft interaktiv“. Hier werden die drei spannendsten präsentiert und Sie dürfen mitbestimmen, welches Exponat das allerbeste ist und die Wissenschaft am anschaulichsten vermittelt. Mit Ihrer Stimme, die Sie vor Ort per Postkarte abgeben, nehmen Sie automatisch an einer Verlosung teil.

Die Gewinner des Wettbewerbs „Wissenschaft interaktiv“ werden am Mittwoch, 24. Juni, um 19.30 Uhr auf dem Zukunftsschiff an der Saar (S. 10) verkündet.



## Interaktive Wissenschaftsausstellung

### Expedition in die Welt der Wissenschaft

Essen Sie mehr, als Sie sollten? Oder vielleicht zu wenig? Finden Sie mit Hilfe der „Energiewaage“ heraus, ob Sie Ihrem Energiebedarf entsprechend essen. Legen Sie Ihr Gewicht in die eine, Ihren Lebensmittelbedarf in die andere Waagschale und ziehen Sie Ihre ganz persönliche Energiebilanz.

Erfahren Sie außerdem am eigenen Leib auf der „Adaptronik-Rüttelplatte“, wie Vibrationen durch hochfrequente Gegenschwingungen adaptiert werden können. Und stellen Sie sich vor, dass das auch bei Ihrer Waschmaschine geht und die laute Musik des Nachbarn schon von der Wand neutralisiert wird.



## Der Wissenschaftssommer im SR

Der Saarländische Rundfunk begleitet den Wissenschaftssommer 2009 zusätzlich zu seinem Regelprogramm mit Sondersendungen und ist mit einem mobilen Studio auf dem Tbilisser Platz hautnah am Geschehen vor Ort dabei.



### Besondere Programhinweise

**Donnerstag, 11. Juni (103.7 UnserDing)**

**Thementag „Leben in Zukunft“**

**Freitag, 19. Juni, 18.50 Uhr (SR Fernsehen)**

**„Wir im Saarland“ mit dem Thema „MS Wissenschaft – das Zukunftsschiff“**

**Samstag, 20. Juni (SR 1 Europawelle und SR 2 KulturRadio)**

**Sondersendungen zur „Langen Nacht der Wissenschaften“**

**Sonntag, 21. Juni (SR 3 Saarlandwelle)**

**„Tag der Wissenschaften“**

**Mittwoch, 24. Juni, 18.50 Uhr (SR Fernsehen)**

**„Kulturspiegel“, u. a. mit dem Thema Wissenschaftsfilm**

Mehr zum Wissenschaftssommer 2009 beim Saarländischen Rundfunk finden Sie online: [www.sr-online.de/wissenschaftssommer](http://www.sr-online.de/wissenschaftssommer)

## Tbilisser Platz

**Samstag, 20. Juni, 12.00 – 24.00 Uhr**  
**(Lange Nacht der Wissenschaften)**

**Sonntag, 21. Juni – Freitag, 26. Juni, täglich 10.00 – 19.00 Uhr**

**Eintritt frei**

Forschungs-  
expedition

## Forschungsexpedition Saarbrücken

Die „Forschungsexpedition Saarbrücken“ führt Sie in die Zukunft. Auf Exkursion durch die Stadt haben Sie die Wahl: Schauen Sie zu oder machen Sie mit! Lassen Sie sich auf dem Tbilisser Platz von Schülerinnen und Schülern in die Welt der Robotik und der technischen Informatik entführen oder testen Sie verschiedene Lernplattformen.

Holen Sie sich einen Expeditionspass am Info-stand und sammeln Sie

Stempel an allen Wissenschafts-Standorten, die Sie während der „Forschungsexpedition Saarbrücken“ besuchen: Begeben Sie sich auf Ihre eigene Expedition ins Kultusministerium (S. 14), auf den Uni-Campus (S. 15), ins Gondwana (S. 17) oder ins Weltkulturerbe Völklinger Hütte (S. 17)! Das wären schon vier Stempel – und ab fünf Stempeln können Sie eine echte Forschungsreise gewinnen (siehe unter [www.forschungsexpedition.de](http://www.forschungsexpedition.de) bei Expeditionspass).



## Interaktive Ausstellung von Schulen aus dem Saarland Expedition Schule

Schülerinnen und Schüler der Grundschule zeigen, wie digitale Tafeln Lese- und Schreiblernprozesse unterstützen. Lernen Sie an Hand von Optimierungsproblemen (von Filtertüten bis zum Segeln) die praktische Seite der Mathematik kennen.

Technik zum Anfassen bieten die Berufsbildungszentren. Präsentiert werden das Modell eines computergesteuerten Hochregallagers, eine Relaisprüfanlage, hydraulische Experimente sowie das Verfahren des genetischen Fingerabdrucks.

Das Landesinstitut für Pädagogik und Medien gibt Ihnen Einblick in das Lehren und Lernen mit neuen Medien und in chemische Experimente.

## Gläsernes Klassenzimmer

### Sie fragen – Planet Schule antwortet

Das „Gläserne Klassenzimmer“ des Südwestrundfunks stellt eine offene und handlungsorientierte Lernumgebung vor. Dabei werden multimediale Materialien zur Vermittlung von Inhalten und selbst organisiertem Lernen genutzt.

## Tbilisser Platz

**täglich 10.00 – 12.00 Uhr und 14.00 – 16.00 Uhr**

**Eintritt frei**

Forschungs-  
expedition



Forschungs-  
expedition

Dieses Symbol zeigt Ihnen immer an, dass die Veranstaltung im Rahmen der „Forschungsexpedition Saarbrücken“ stattfindet.

## Mobiles Science Center

### Dynamikum erleben

Die mobilen Exponate des Dynamikums aus Pirmasens lassen Sie die unterschiedlichsten physikalischen Phänomene rund um das Thema „Bewegung“ erleben. Berühren ist hier keineswegs verboten, im Gegenteil: Selbst aktiv zu werden ist Programm und Sie experimentieren mit.

## Tbilisser Platz

**Samstag, 20. Juni, 12.00 – 24.00 Uhr**  
**(Lange Nacht der Wissenschaften)**

**Sonntag, 21. Juni – Freitag, 26. Juni, täglich von 10.00 – 19.00 Uhr**

**Eintritt frei**

Forschungs-  
expedition

## Expeditionen für die Familie

**Völklingen, Städtische Anlegestelle, Brücke Rathausstraße  
Dienstag, 16. Juni – Donnerstag, 18. Juni, 9.00 – 19.00 Uhr**

**Saarbrücken, Berliner Promenade, unterhalb des  
Finanzministeriums**

**Freitag, 19. Juni, 9.00 – 19.00 Uhr**

**Samstag, 20. Juni, 10.00 – 23.00 Uhr**

**Sonntag, 21. Juni, 10.00 – 19.00 Uhr**

**Montag, 22. Juni – Mittwoch, 24. Juni, 9.00 – 19.00 Uhr**

### **Eintritt frei**

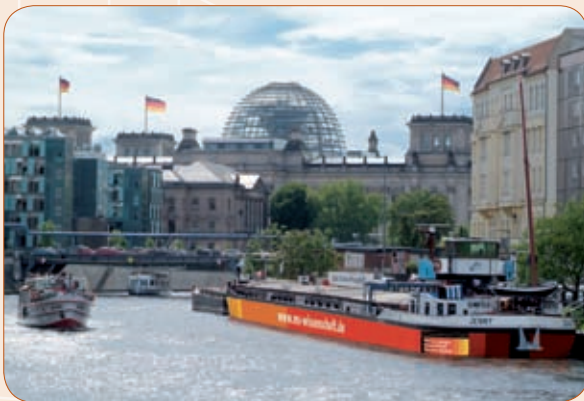
Infos und Anmeldung von Schulklassen auf  
[www.ms-wissenschaft.de](http://www.ms-wissenschaft.de)

### **Ausstellungsschiff**

## **MS Wissenschaft 2009 – das Zukunftsschiff**

Auch im Wissenschaftsjahr 2009 ist das Ausstellungsschiff von Wissenschaft im Dialog wieder auf den deutschen Wasserstraßen unterwegs. An Bord lädt eine große Ausstellung zum Ausprobieren, Mitmachen und Mitforschen ein. Auf rund 600 m<sup>2</sup> stellt sie Highlights aus der deutschen Forschung vor, die unseren Alltag in Zukunft prägen werden.

Werden Roboter zukünftig das Kinderzimmer aufräumen? Werden wir uns tatsächlich an andere Orte beamen können? Wie sehen unsere Schulen und Arbeitsplätze aus? Wer unterstützt uns im Alter oder bei Krankheiten? Über 30 Ausstellungsstücke aus verschiedenen Lebensbereichen zeigen, wie Forschung und Entwicklung Arbeiten und Lernen, Wohnen, Freizeit und unsere Gesundheit in Zukunft beeinflussen werden.



### **Ausstellungszug**

## **Die Zukunft in einem Zug**

Als ein Highlight des Wissenschaftsjahres 2009 tourt der 300 Meter lange Ausstellungszug „Expedition Zukunft“ durch ganz Deutschland und macht auch in Saarbrücken halt. An Bord der 12 Wagen: Einblicke in die Welt von Morgen sowie ein Mitmachlabor für Schülerinnen und Schüler. Erleben Sie hier, wie topaktuelle Forschung unser Leben und Arbeiten in den kommenden 20 Jahren verändern wird.



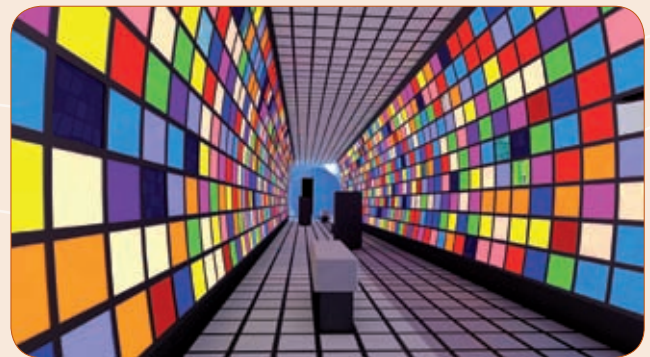
### **Hauptbahnhof Saarbrücken, Gleis 14**

**Samstag, 20. Juni – Sonntag, 21. Juni, 10.00 – 19.00 Uhr**

**Montag, 22. Juni, 9.00 – 18.00 Uhr**

### **Eintritt frei**

Informationen und Anmeldung für Schulklassen auf  
[www.expedition-zukunft.org](http://www.expedition-zukunft.org)



## Expeditionen für die Familie

### Ausstellungstruck

#### Einsteigen und in die Zukunft blicken

3D-Kiosk? Wasserproduktion in der Wüste? Eine Kamera zum Schlucken? – Zukunftsthemen? Im Fraunhofer-Truck erleben Sie Zukunft hautnah.

Zum 60-jährigen Jubiläum der Fraunhofer-Gesellschaft zeigen wir Ihnen, welche konkreten Anwendungen bald in unseren Alltag einziehen können. Im doppelgeschossigen Truck stellen wir Ihnen ausgewählte Innovationen aus den Bereichen Gesundheit, Umwelt, Energie, Sicherheit, Kommunikation und Mobilität vor.

#### Tbilisser Platz

**Samstag, 20. Juni, 10.00 – 24.00 Uhr**

**(Lange Nacht der Wissenschaften)**

**Sonntag, 21. Juni, 10.00 – 19.00 Uhr**

#### Eintritt frei

Weitere Infos auf [www.truck.fraunhofer.de](http://www.truck.fraunhofer.de)



### IZMF-Mobilfunk-Parcours

#### Mit dem Handy auf Forschungs Expedition

Das Handy als Forschungsinstrument? Na klar! Die Mobilfunk-Expedition führt auf eine Forschungsreise in die Welt der Naturwissenschaften. An verschiedenen Stationen können Kinder und Jugendliche entdecken, welche teils ungeahnten Möglichkeiten die Mobilfunktechnologie bietet. Ihr neu erworbenes Wissen können die Teilnehmer der Mobilfunk-Expedition in praktischen Versuchen testen. Wer am Ende zeigen will, was er gelernt hat, kann seine Forschungsergebnisse in ein Logbuch eintragen und an einem Gewinnspiel teilnehmen.

#### Evangelisches Gemeindehaus St. Johann

**Montag, 22. Juni und Dienstag, 23. Juni**

**9.00 – 10.00 Uhr, 10.30 – 11.30 Uhr, 12.00 – 13.00 Uhr**

#### Eintritt frei

Anmeldung von Gruppen unter Tel. 030/209169820 oder [info@izmf.de](mailto:info@izmf.de)

### IZMF-Erlebnisstand

#### Mobilfunk-Aktionen

Am Stand des Informationszentrums Mobilfunk (IZMF) auf dem Tbilisser Platz finden spannende Aktionen rund um das „Forschungsobjekt Handy“ statt. Die Kunstpädagogin Dr. Christiane Brohl zeigt, wie sich das Multimedien Handy künstlerisch untersuchen und erforschen lässt. Besucherinnen und Besucher des Wissenschaftssommers können ihre Kreativität durch die eigene künstlerische Erforschung des Handys frei entfalten und unter Beweis stellen. Neben dem größten Handy der Welt gibt es am IZMF-Stand auch jede Menge Informationen rund um das Thema Mobilfunk.



#### Tbilisser Platz

**Samstag, 20. Juni, 12.00 – 24.00 Uhr**

**Sonntag, 21. Juni – Freitag, 26. Juni, täglich 10.00 – 19.00 Uhr**

**ab Sonntag, 21. Juni**

**Start der Kunstaktion Kunst-Handy-Leben von Dr. Christiane Brohl**

**Eintritt frei**

## Expeditionen für die Familie

Erlebnisausstellung für Kinder der Grundschule (Klasse 1–4)

### Miniphänomenta – spannende Experimente für das Klassenzimmer

Warum werden Styroporkugeln zu „elektrischen Flöhen“? Und wieso kann man mit dem Ohr auch Länge hören? Ob Magnetfelder, Solarmühle oder „Elektrische Flöhe“ – an über 50 Experimentierstationen könnt Ihr selbständig erforschen, beobachten, Fragen stellen und bei einzelnen Versuchsaufbauten den Zusammenhang zwischen Ursache und Wirkung erkennen. Die Ausstellung ist ein Projekt des Verbands der Metall- und Elektroindustrie des Saarlandes e.V. in Kooperation mit dem Kultusministerium.



Ministerium für Bildung, Familie, Frauen und Kultur

Montag, 22. Juni – Freitag, 26. Juni, jeweils von 9.00 – 15.00 Uhr

Eintritt frei

Anmeldung für Gruppen und Schulklassen unter [e.gebhard@bildung.saarland.de](mailto:e.gebhard@bildung.saarland.de)

Forschungs-  
expedition

Puppentheaterstück für Kinder der Grundschule (Klasse 1–4)

### Expedition auf den blauen Planeten

Die Weltraumforscher Alpha und Beta erreichen mit letzten Treibstoffreserven einen Planeten mit glänzend blauer Oberfläche, sinken zu ihrem Schrecken aber ein. Es wird immer dunkler. Wer kann Licht ins Dunkel bringen und den beiden Forschern helfen? Vielleicht die Meeresbewohner? Bestimmt aber die zuschauenden Kinder des neuesten Stücks der Umweltbühne!



Evangelisches Gemeindehaus St. Johann

Samstag, 20. Juni und Sonntag, 21. Juni

täglich 11.00 – 11.45 Uhr, 14.00 – 14.45 Uhr, 15.30 – 16.15 Uhr

Mittwoch, 24. Juni – Freitag, 26. Juni

täglich 8.30 – 9.15 Uhr, 10.00 – 10.45 Uhr, 12.00 – 12.45 Uhr

Eintritt frei

Anmeldung von Gruppen erforderlich an Tel.: 03722/508-369, Fax: 03722/52498-50 oder [carmen.steinbach@geopohl.com](mailto:carmen.steinbach@geopohl.com)

Workshop für Schülerinnen und Schüler der Klassenstufen 5 – 8

### ROBERTA® – Lernen mit Robotern

Roberta entführt Euch in die faszinierende Welt der Roboter, in der Naturwissenschaft, Technik und Informatik spannend und anwendungsnah vermittelt werden.

Anhand echter Roboter lernt Ihr die Grundkenntnisse ihrer Konstruktion bis hin zu ihrer Programmierung kennen. Das Roberta RegioZentrum an der Hochschule für Technik und Wirtschaft des Saarlandes lädt Euch dazu herzlich ein.



Hochschule für Technik und Wirtschaft des Saarlandes

Montag, 22. Juni – Freitag, 26. Juni,

jeweils von 8.30 – 10.30 Uhr und 11.00 – 13.00 Uhr

Eintritt frei

Anmeldung für Gruppen und Schulklassen erforderlich unter [roberta@htw-saarland.de](mailto:roberta@htw-saarland.de)

Forschungs-  
expedition

Informationstag für Schülerinnen und Schüler ab Klasse 9

### Studien- und Berufswahl: Schüler-Info-Tag

Mit dem Studium startet die Karriere. Für den richtigen Einstieg bietet die Saar-Universität einen Info-Tag für Schülerinnen und Schüler ab der Klasse 9. Professoren, Mitarbeiter und Studenten stellen die vielfältigen Studienmöglichkeiten vor. Dann findet Ihr Antworten auf Eure Fragen: Was kommt nach dem Abi? Welches Fach passt zu mir? Was zeichnet ein Studium an der Saar-Universität aus?



Universität des Saarlandes,

Campus Saarbrücken, Haltestelle Starterzentrum

Samstag, 20. Juni, 14.00 – 18.00 Uhr

Eintritt frei

Parkmöglichkeit in den Parkhäusern der Universität  
Weitere Infos unter [www.uni-saarland.de/wissenschaftssommer](http://www.uni-saarland.de/wissenschaftssommer)

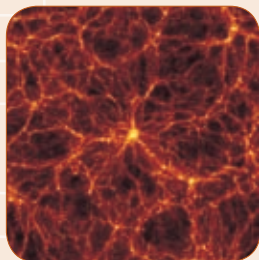
Forschungs-  
expedition

### Bilder aus der Wissenschaft

#### Eine Ausstellung der Max-Planck-Gesellschaft

Spiralwellen, atomare Perlschnüre oder ein Netz aus Dunkler Materie: In vielen großformatigen Bildern zeigt die Ausstellung

„Bilder aus der Wissenschaft“ Forschung aus ungewohnter Perspektive – überraschend, beeindruckend und ästhetisch. Riskieren Sie einen Blick und tauchen Sie ein in die faszinierende Welt der Wissenschaft.



#### Galerie Besch

**Samstag, 20. Juni, 11.00 – 15.00 Uhr**

**Sonntag, 21. Juni, 15.00 – 19.00 Uhr**

**Dienstag, 23. Juni, 11.00 – 19.00 Uhr**

**Mittwoch, 24. Juni, 14.00 – 21.00 Uhr**

**Donnerstag, 25. Juni, 11.00 – 19.00 Uhr**

**Freitag, 26. Juni, 11.00 – 19.00 Uhr**

**Eintritt frei**

### Interaktive Ausstellung

#### Dynamikum bewegt

Mit dem Skelett um die Wette radeln, Kreiselkräfte bändigen oder Energieübertragung auf der Partnerschaukel erleben: Das sind nur einige wenige Beispiele für das, was die Besucher im Dynamikum in Pirmasens erwartet. Über 150 Exponate auf 4.000 m<sup>2</sup> Ausstellungsfläche laden Groß und Klein ein, Phänomene aus Natur und Technik rund um das Thema Bewegung aktiv zu erkunden. Dynamikum „Mobil“ ist mit einer Auswahl von Exponaten auf dem Tbilisser Platz vertreten.

#### Dynamikum Science Center

**Samstag, 20. Juni und Sonntag, 21. Juni, 10.00 – 18.00 Uhr**

**Montag, 22. Juni – Freitag, 26. Juni, 9.00 – 18.00 Uhr**

**Eintritt kostenpflichtig**

Mehr Informationen unter [www.dynamikum.de](http://www.dynamikum.de)

Forschungs-  
expedition

### Ausstellungen für Kinder, Jugendliche und Erwachsene

#### Weltkulturerbe Völklinger Hütte

##### Science Center Ferrodrom®

Erlebniswelt rund um Eisen und Stahl, Feuer, Wasser, Erde, Luft mit mehr als 100 Experimentierstationen.

##### Otmar Alt. Der Rabe im Zentrum der Weltgeschichte.

Gemäldezyklus mit 31 großformatigen Arbeiten des Künstlers Otmar Alt.

##### Weltereignisse. Reportagenfotografie von Associated Press.

Jüngste Zeitgeschichte in großformatigen Fotos preisgekrönter Pulitzer-Fotografen.

##### Science Center Ausstellung. Dein Gehirn: denken, fühlen,

handeln. 42 Mitmachobjekte und Experimentierstationen zeigen spannende Eindrücke rund um das Gehirn.

##### Staatsgeschenke. 60 Jahre Deutschland.

Ein besonderer Blick auf die Geschichte der Bundesrepublik Deutschland, ihrer Präsidenten und Kanzler.

#### Weltkulturerbe Völklinger Hütte

**Montag, 22. Juni – Freitag, 26. Juni, jeweils von 10.00 – 19.00 Uhr**

**Bei Vorlage des Expeditionspasses Eintritt frei vom 22.–26. Juni**

Anmeldung für Gruppen und Schulklassen unter [visit@voelklinger-huette.org](mailto:visit@voelklinger-huette.org)

Forschungs-  
expedition

### Erlebnisausstellung

#### Expedition Erdgeschichte

„Stell dich dem Abenteuer!“ ist die Aufforderung von Gondwana. Erleben Sie hier faszinierende und längst vergangene Welten hautnah. Erforschen Sie die „Natürliche Vielfalt in der Zeit“ bei einem Gang durch Erdgeschichte und Evolution, und erkunden Sie das Saarland vor 300 Millionen Jahren bei einer Haldenexkursion.



#### Gondwana – das Prähistorium

**Samstag, 20. Juni – Freitag, 26. Juni, jeweils von 10.00 – 19.00 Uhr**

**Eintritt für Schüler 5,00 EUR, begleitende Lehrer frei**

Anmeldung für Gruppen und Schulklassen erbeten auf [www.gondwana-praehistorium.de](http://www.gondwana-praehistorium.de)

Forschungs-  
expedition

## Wissenschafts-Filmfest

### Forschung – eine Expedition ins Unbekannte

Es gibt kaum einen Ort, an dem man so leicht in fremde Welten eintauchen und hinter verschlossenen Türen Neues entdecken kann wie im Kino. Das Wissenschafts-Filmfest lädt mit jedem Hollywood-Film zu einer Reise in ein spannendes Forschungsgebiet ein. Und diese ist nach der Filmvorführung nicht zu Ende – Jugendliche und Erwachsene sind eingeladen, ihre Nase tiefer in das wissenschaftliche Thema zu stecken. Zu jedem Film ist ein Experte aus einer renommierten Forschungseinrichtung in Deutschland eingeladen, er führt kurz in das Thema ein und beantwortet nach dem Film Fragen zur Wissenschaft.

Die beiden Wissenschaftsjournalistinnen Ismeni Walter und Tanja Winkler aus Köln moderieren die Veranstaltungen.

#### CineStar Saarbrücken



**Montag, 22. Juni – Freitag, 26. Juni, täglich 9.30 und 20.00 Uhr**

**Eintritt: 3,00 EUR (vormittags) / 4,50 EUR (abends)**

Anmeldung von Gruppen unter Faxnummer: 0681/7535-222

#### Montag, 22. Juni

##### Die Insel

USA, 2005, Regie: Michael Bay, Darsteller: Scarlett Johansson, Ewan McGregor, 136 min., FSK 16  
Haustierklone, geklonte Menschen – ist das schon Realität? Wie unterscheidet sich dieser Film von der Wirklichkeit im Gentechnik-Labor? Wie funktioniert das Klonen?

Diese und weitere Fragen beantwortet: Prof. Björn Scheffler, Life & Brain Zentrum der Universität Bonn

#### Dienstag, 23. Juni

##### Erin Brokovich

USA, 2000, Regie: Steven Soderbergh, Darsteller: Julia Roberts, David Brisbin, Dawn Didawick, Albert Finney, 130 min., FSK 6. Wir empfehlen den Film ab 12 Jahren.  
Ist Trinkwasser heute noch trinkbar? Wie verteilen sich Giftstoffe im Wasser? Welche Auswirkungen haben Chemikalien auf die Umwelt?

Diese und weitere Fragen beantwortet: Prof. Dr. Klaus Kümmeler, Institut für Umweltmedizin und Krankenhaushygiene der Universitätsklinik Freiburg

#### Mittwoch, 24. Juni

##### Contact

USA, 1997, Regie: Robert Zemeckis, Darsteller: Jodie Foster, Tom Skerritt, Matthew McConaughey, 143 min., FSK 12

Sind wir allein im Universum? Kann man durch ein Wurmloch reisen? Was „sehen“ und „hören“ Teleskope wirklich?

Diese und weitere Fragen beantwortet: Dr. habil. Silke Britzen, Max-Planck-Institut für Radioastronomie, Bonn

#### Donnerstag, 25. Juni

##### I, Robot

USA, 2004, Regie: Alex Proyas, Darsteller: Will Smith, Bridget Moynahan, James Lassiter, Wyck Godfrey, 115 min., FSK 12

Gestalten Roboter die Zukunft? Wie selbstständig sind Maschinen? Haben Roboter Gefühle?

Diese und weitere Fragen beantwortet: Dipl.-Ing. Kai Pfeiffer, Fraunhofer-Institut für Produktionstechnik und Automatisierung, Stuttgart



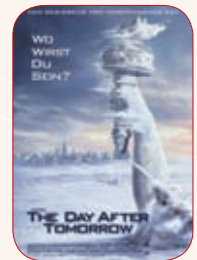
#### Freitag, 26. Juni

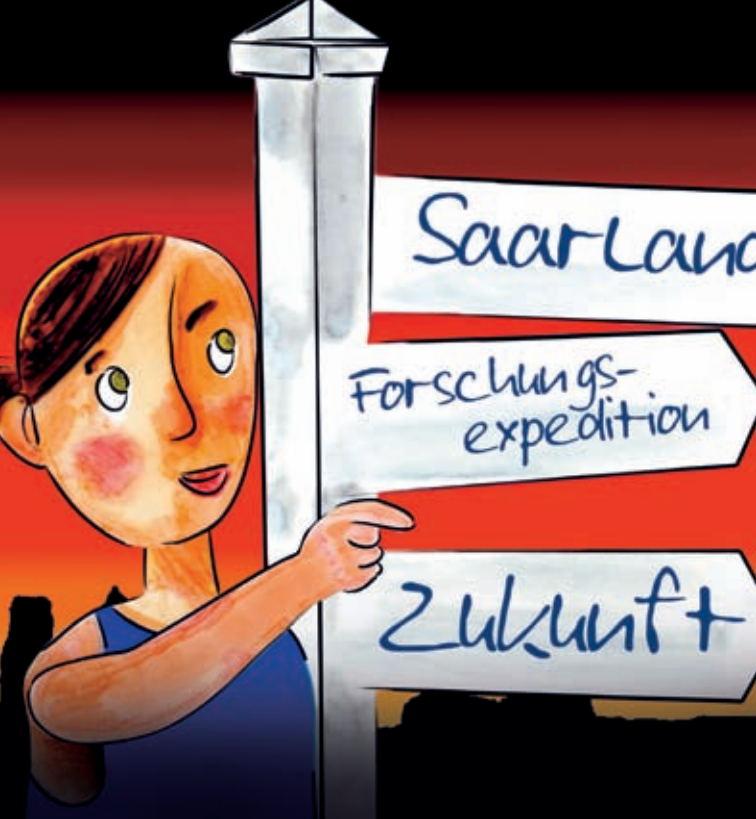
##### The Day after Tomorrow

USA, 2004, Regie: Roland Emmerich, Darsteller: Dennis Quaid, Jake Gyllenhaal, Ian Holm, Emmy Rossum, 123 min., FSK 12

Ist der Klimawandel noch aufzuhalten? Wie berechnet man das Klima der Zukunft mit einem Computer? Wieso gibt es unterschiedliche Vorhersagen?

Diese und weitere Fragen beantwortet: Dr. Achim Brauer, Leiter der Sektion Klimadynamik am Deutschen Geoforschungszentrum Potsdam





# SR forscht

und berichtet. Von den Geheimnissen der Natur, der Wissenschaft und unserer Zukunft. Beim WISSENSCHAFTSSOMMER im Saarland.

**SR**<sup>1</sup> Mein Land.  
Mein Sender.

## Expedition Kunst

Elektronische Führungen

### Expedition Kunst – Konkrete Kunst im Kunst-Raum

Finden Sie Zugang zur Konkreten Kunst! Experimente, elektronische Lernstrategien und Spiele unterstützen Sie dabei:

Forschungs-expedition

Sparda Bank Saarbrücken

Montag 22. Juni, 10.00 – 12.00 Uhr und 14.00 – 16.00 Uhr

Ist das Kunst? – unser Angebot für Schulklassen

Freitag, 26. Juni, 10.00 – 12.00 Uhr

Zu alt für junge Kunst? – unser Angebot für Erwachsene

**Eintritt frei**

Pocket-PCs werden kostenlos ausgeliehen  
Anmeldung für Gruppen und Schulklassen erbeten unter  
Tel. 0681/3094-2102 oder Babette.Kuhn@sparda-sw.de

Führungen durch die Musikinstrumentensammlung

### Der Ton macht die Musik

Im Dachgeschoss der ehemaligen Schillerschule ist die umfangreiche Musikinstrumentensammlung von Professor B. H. J. Eichler als Ausstellung konzipiert und inszeniert. Zu sehen sind historisch spannende Objekte aus unterschiedlichen Kulturräumen, zu denen es eine ganze Menge faszinierender Geschichten zu erzählen gibt.

Im Anschluss an eine Führung durch die einzigartige Sammlung gibt es ein elektronisches Fragenquiz mit Bildern und Musik im Pocket-PC.



Forschungs-expedition

Hochschule für Musik Saar,

Standort Schillerschule

Sonntag, 21. Juni, 15.00 – 17.00 Uhr (Familientag)

Mittwoch, 24. Juni, 10.00 – 12.00 Uhr und 14.00 – 16.00 Uhr

**Eintritt frei**

Pocket-PCs werden kostenlos ausgeliehen  
Anmeldung für Gruppen und Schulklassen erbeten an  
wbirk@lpm.uni-sb.de

## Expedition am Abend

Vortragsreihe der Deutschen Forschungsgemeinschaft (DFG)

### Abenteuer Forschung – Expeditionen in Tiefsee, Weltraum und Steinzeit

**Montag, 22. Juni, 19.00 – 20.30 Uhr, Rathaus St. Johann**

#### Expedition Tiefsee – Mit dem Tauchroboter auf Entdeckungsreise

Prof. Dr. Gerhard Bohrmann, Zentrum für Marine Umweltwissenschaften (MARUM), Universität Bremen

**Mittwoch, 24. Juni, 19.00 – 20.30 Uhr, Rathaus St. Johann**

#### Galaktische Rätsel – Auf der Suche nach dem Ursprung der Milchstraße

Prof. Dr. Matthias Steinmetz, Astrophysikalisches Institut Potsdam

**Donnerstag, 25. Juni, 19.00 – 20.30 Uhr, Rathaus St. Johann**

#### Die Anfänge von Kunst und Musik – Spurensuche in der Schwäbischen Eiszeit

Prof. Nicholas J. Conard PhD, Ur- und Frühgeschichte und Archäologie des Mittelalters, Universität Tübingen

**Eintritt frei**

## Vortragsreihe der Universität des Saarlandes

Forschungs-  
expedition

**Sonntag, 21. Juni, 19.00 – 20.30 Uhr, MS Wissenschaft**

#### Frühstück im Freien mit Bart Simpson. Arbeitsfelder und Verfahrensweisen der Kunstgeschichte

Prof. Dr. Henry Keazor, Kunstgeschichte, Universität des Saarlandes

**Dienstag, 23. Juni, 19.00 – 20.30 Uhr, Rathaus St. Johann**

#### Monströse Medizin: Horror-Doktoren in der englischen Literatur des 19. Jahrhunderts

Prof. Dr. Joachim Frenk, Amerikanistik und Anglophone Kulturen, Universität des Saarlandes

**Freitag, 26. Juni, 19.00 – 20.30 Uhr, Rathaus St. Johann**

#### Von der Zelle zur Heilung – Die biologische Grundlagenforschung in der modernen Unfallchirurgie

PD Dr. Martin Oberringer/Dr. Wolfgang Metzger, Klinik für Unfall-, Hand- und Wiederherstellungschirurgie, Universitätsklinikum des Saarlandes

**Eintritt frei**

Lange Nacht der Wissenschaften

### Expedition Forschung

Forschung ist eine Expedition in unbekannte Welten. Entdecken Sie mit der Universität des Saarlandes aktuelle Themen der Forschung! Erhalten Sie Einblicke in die Forschungspraxis der Saar-Universität: Auf dem Programm stehen Themen der Zeit aus den Rechts- und Wirtschaftswissenschaften, der Medizin, den Geistes-, Kultur- und Sprachwissenschaften sowie den Natur- und Ingenieurwissenschaften.

Diskutieren und experimentieren Sie gemeinsam mit den Wissenschaftlerinnen und Wissenschaftlern. Ein Rahmenprogramm mit Musik, Essen und Getränken begleitet Sie auf dem Weg durch die Wissenschaft. Werden Sie selbst zum Forscher und gehen Sie aktuellen Fragestellungen auf den Grund.

Mit der Inszenierung BIOTOPIA erleben Sie zudem eine außergewöhnliche Performance mit Musik und Visual Arts der Kölner Band Karmataxi zum Thema Evolution.

Im Anschluss legen Professoren mal eine ganz andere Platte auf: Während der „103.7 Unser Ding Night of the Profs.“ heizen Professoren verschiedener Studiengänge den Besuchern mit Musik aus ihrer Jugend und aktuellen Hits richtig ein.

Universität des Saarlandes

Campus Saarbrücken, Haltestelle Mensa

**Samstag, 20. Juni**

**ab 18.00 Uhr Lange Nacht der Wissenschaften**

**ab 21.00 Uhr BIOTOPIA**

**ab 22.30 Uhr „103.7 Unser Ding Night of the Profs.“**

**Eintritt frei**

Es verkehren regelmäßig Shuttle-Busse zwischen Tbilisser Platz und dem Campus Saarbrücken.

Parkmöglichkeit in den Parkhäusern der Universität

Weitere Infos unter [www.uni-saarland.de/wissenschaftssommer](http://www.uni-saarland.de/wissenschaftssommer)

Forschungs-  
expedition



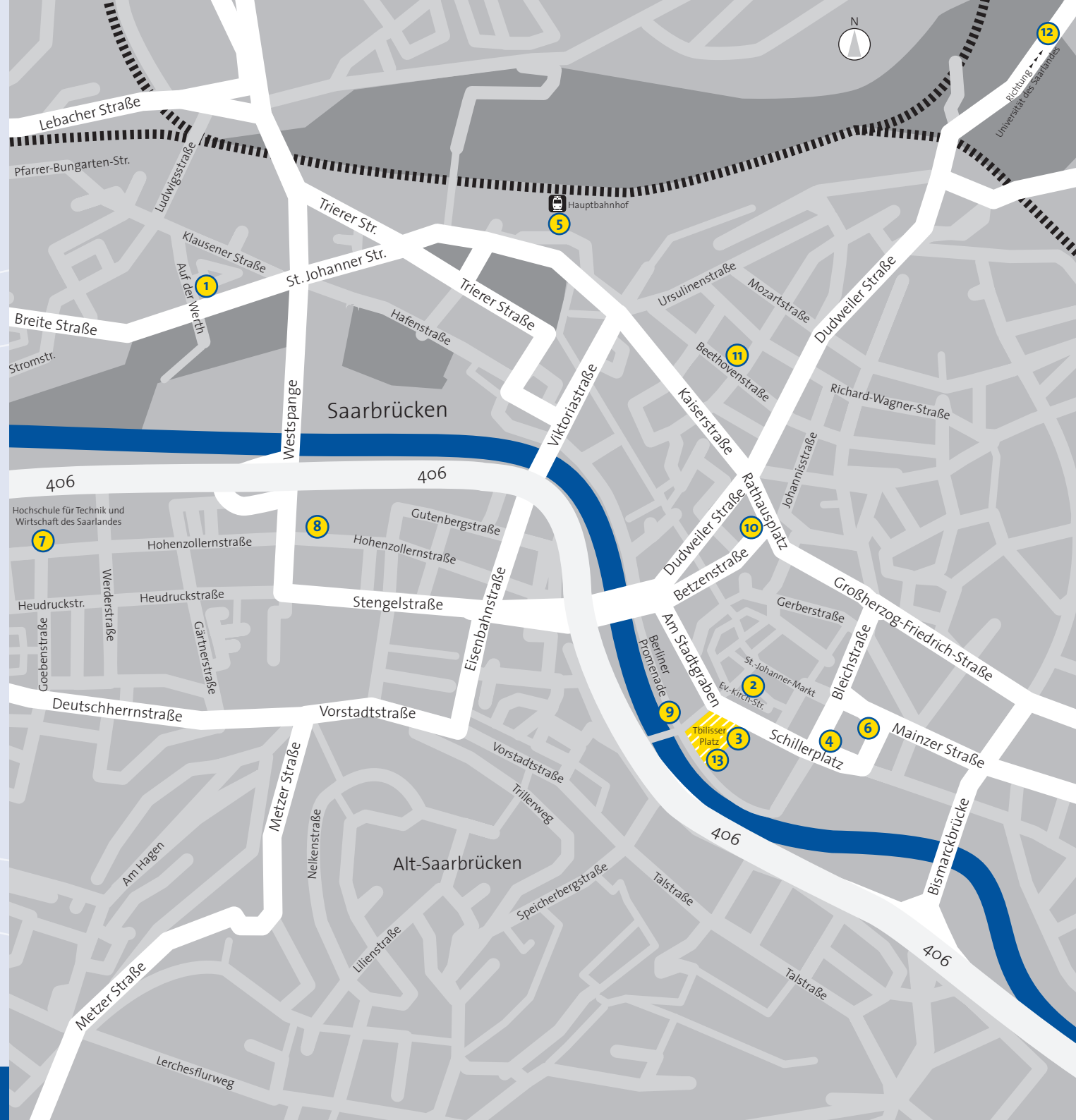
## Liste der beteiligten Einrichtungen

- AiF Arbeitsgemeinschaft industrieller Forschungsvereinigungen
- Beratungsstelle Hochbegabung, Dillingen/Saar
- Bundesministerium für Bildung und Forschung, Berlin
- Deutsche Telekom Stiftung, Bonn
- Deutscher Verband Technisch-Wissenschaftlicher Vereine, Düsseldorf
- Deutsche Forschungsgemeinschaft, Bonn
  - Astrophysikalisches Institut Potsdam
  - DFG-Forschungszentrum für Regenerative Therapien Dresden
  - Zentrum für Marine Umweltwissenschaften (MARUM), Bremen
- Deutsches Forschungszentrum für Künstliche Intelligenz, Saarbrücken
- Dr. Pohls Puppentheater, Röhrsdorf
- Dynamikum, Pirmasens
- Fraunhofer-Gesellschaft zur Förderung der angewandten Forschung, München
  - Fraunhofer-Truck
  - Fraunhofer-Institut für Betriebsfestigkeit und Systemzuverlässigkeit, Darmstadt
  - Fraunhofer-Institut für Produktionstechnik und Automatisierung, Stuttgart
- Evangelisches Gemeindehaus St. Johann, Saarbrücken
- Galerie Besch, Saarbrücken
- Gesellschaft Deutscher Naturforscher und Ärzte, Bad Honnef
- Gondwana – das Prähistorium, Schiffweiler
- Helmholtz-Gemeinschaft, Berlin
  - Helmholtz-Zentrum Potsdam Deutsches GeoForschungsZentrum
- Hochschulen
  - Christian-Albrechts-Universität zu Kiel
  - Hochschule der Bildenden Künste Saar, Saarbrücken
  - Hochschule für Musik Saar, Saarbrücken
  - Hochschule für Technik und Wirtschaft des Saarlandes
  - Technische Universität Dresden
  - Universität Bonn
  - Universität Bremen
  - Universität des Saarlandes
  - Universitätsklinikum des Saarlandes
  - Universität Tübingen
  - Universitätsklinik Freiburg
- Hochschulrektorenkonferenz, Bonn
- Industrie- und Handelskammer, Saarbrücken
- Informationszentrum Mobilfunk, Berlin
- Jugend forscht Landeswettbewerb Saarland
- Landeshauptstadt Saarbrücken
- Landesinstitut für Pädagogik und Medien, Saarbrücken
- Leibniz-Gemeinschaft, Berlin
  - Deutsches Institut für Ernährungsforschung, Potsdam-Rehbrücke
  - Leibniz-Institut für Neue Materialien, Saarbrücken
- Max-Planck-Gesellschaft zur Förderung der Wissenschaften, München
  - Max-Planck-Institut für Gravitationsphysik (Albert-Einstein-Institut), Gollm
  - Max-Planck-Institut für Informatik, Saarbrücken
  - Max-Planck-Institut für Radioastronomie, Bonn
  - Max-Planck-Institut für Softwaresysteme, Saarbrücken
- Ministerium für Bildung, Familie, Frauen und Kultur, Saarbrücken
- Ministerium für Wirtschaft und Wissenschaft, Saarbrücken
- NanoBioNet, Saarbrücken
- Netzwerk für Unternehmen für die Region, Saarland
- Robert Bosch Stiftung, Stuttgart
- Saarländischer Rundfunk, Saarbrücken
- Schulen und Berufsbildungszentren des Saarlandes
  - Albert-Einstein-Gymnasium, Völklingen
  - Berufsbildungszentrum Sulzbach
  - Gesamtschule Bellevue, Saarbrücken
  - Geschwister-Scholl-Gymnasium, Lebach
  - Grundschule und Ganztagsgrundschule Im Vogelsang, Saarlouis
  - Saarpfalz-Gymnasium, Homburg
  - Technisch-gewerbliches Berufsbildungszentrum Dillingen
  - Technisch-gewerbliches und sozialpflegerisches Berufsbildungszentrum Neunkirchen
  - Technisch-gewerbliches Berufsbildungszentrum I, Saarbrücken
  - Technisch-gewerbliches und sozialpflegerisches Berufsbildungszentrum Völklingen
- Sparda Bank Saarbrücken
- Staatstheater Saarbrücken
- Stifterverband für die Deutsche Wissenschaft, Essen
- SWR Schulfernsehen, Planet Schule, Stuttgart
- Union der deutschen Akademien der Wissenschaften, Mainz
- Universität des Saarlandes, Saarbrücken
  - Amerikanistik, Anglistik, Archäologie, BWL, Geographie, Geschichte, Chemie, Informatik, Kunstgeschichte, Medizin, Philosophie, Physik, Soziologie, Theologie, Werkstoffwissenschaften
- Verband der Metall- und Elektroindustrie des Saarlandes (ME SAAR), Saarbrücken
- Weltkulturerbe Völklinger Hütte, Völklingen
- Wissenschaftsrat, Köln

## Adressen der Expeditionsstationen

- 1 CineStar Saarbrücken**  
St. Johanner Str. 61  
66115 Saarbrücken
- \* Dynamikum Science Center Pirmasens**  
Im Rheinberger  
Fröhnstr. 8  
66954 Pirmasens
- 2 Evangelisches Gemeindehaus St. Johann**  
Evangelisch-Kirch-Str. 27  
66111 Saarbrücken
- 3 Forschungsexpedition Saarbrücken**  
Tbilisser Platz  
66111 Saarbrücken
- 4 Galerie Besch**  
Bismarckstr. 6  
66111 Saarbrücken
- \* Gondwana – das Prähistorium**  
Alexander-von-Humboldt-Str. 8 – 10  
66578 Schiffweiler
- 5 Hauptbahnhof Saarbrücken**  
Gleis 14  
Am Hauptbahnhof  
66111 Saarbrücken
- 6 Hochschule für Musik Saar**  
Standort Schillerschule  
Karlst. 1  
66111 Saarbrücken
- 7 Hochschule für Technik und Wirtschaft des Saarlandes**  
Computerlabor, Raum 5204  
Goebenstr. 40  
66117 Saarbrücken
- 8 Ministerium für Bildung, Familie, Frauen und Kultur**  
Hohenzollernstr. 60  
66117 Saarbrücken
- 9 MS Wissenschaft – das Zukunftsschiff**  
Berliner Promenade an der Saar unterhalb des Finanzministeriums  
66111 Saarbrücken
- 10 Rathaus St. Johann**  
Rathausplatz 1  
66111 Saarbrücken
- 11 Sparda Bank Saarbrücken**  
Kunstraum  
Beethovenstr. 21–23  
66111 Saarbrücken
- 12 Universität des Saarlandes**  
Campus Saarbrücken  
66123 Saarbrücken
- \* Weltkulturerbe Völklinger Hütte**  
Europäisches Zentrum für Kunst und Industriekultur  
Rathausstr. 75–79  
66333 Völklingen
- 13 Wissenschaftssommer 2009**  
Tbilisser Platz  
66111 Saarbrücken

\* Die Veranstaltungsorte befinden sich außerhalb der Karte.



# Wissenschaft interaktiv 2009

Publikumspreis des Stifterverbandes



## Sie haben die Wahl!

Der Stifterverband und *Wissenschaft im Dialog* vergeben zum zweiten Mal den Publikumspreis für herausragende Wissenschaftskommunikation:

### „Wissenschaft interaktiv“

Besuchen Sie den Wissenschaftssommer auf dem Tbilisser Platz in Saarbrücken und wählen Sie unter den drei Finalisten den besten Beitrag aus. Geben Sie dort Ihre Stimme bis zum 24. Juni Ihrem Favoriten und nehmen Sie damit an einer Verlosung teil.

Die Preisverleihung „Wissenschaft interaktiv“ findet am **24. Juni 2009 um 19.30 Uhr** auf der MS Wissenschaft am Saarufer unterhalb des Finanzministeriums statt (Einlass ab 19.00 Uhr).

**Sie sind herzlich eingeladen!**

**Stifterverband**  
für die Deutsche Wissenschaft

wissenschaft  im dialog

Wissenschaftssommer 2009

wissenschaft  im dialog

Saarland

Forschungsexpedition Saarbrücken



Partner des Wissenschaftssommers 2009 sind

Robert Bosch *Stiftung*

Deutsche Telekom  Stiftung

Stifterverband  
für die Deutsche Wissenschaft



Medienpartner des Wissenschaftssommers 2009



Wissenschaftsjahr 2009  
Forschungs-  
expedition  
Deutschland

wissenschaft  im dialog

# Wissenschafts Sommer 2009

Saarbrücken  
20. Juni – 26. Juni 2009

### Impressum

wissenschaft  im dialog

Herausgeber:  
*Wissenschaft im Dialog gGmbH*  
Presse- und Öffentlichkeitsarbeit  
Stand: April 2009

Kontakt:  
*Wissenschaft im Dialog gGmbH*  
Charlottenstraße 80  
D – 10117 Berlin  
Tel.: 030/2062295-0  
Fax: 030/2062295-15  
Email: info@w-i-d.de  
www.wissenschaft-im-dialog.de

Layout und Produktion:  
Omniphon GmbH, Leipzig

