

Das Deutsche Forschungszentrum für Künstliche Intelligenz GmbH (DFKI) mit den Standorten Kaiserslautern, Saarbrücken, Bremen, einem Projektbüro in Berlin und dem Labor Niedersachsen ist auf dem Gebiet innovativer Softwaretechnologien die führende Forschungseinrichtung in Deutschland. In der internationalen Wissenschaftswelt zählt das DFKI zu den wichtigsten „Centers of Excellence“ und ist derzeit, gemessen an Mitarbeiterzahl und Drittmittelvolumen, das weltweit größte Forschungszentrum auf dem Gebiet der Künstlichen Intelligenz und deren Anwendungen.

Das DFKI-Labor Niedersachsen „Comprehensive Perception“ beschäftigt sich in den Betriebsstätten Osnabrück und Oldenburg mit den Themen planbasierte Robotersteuerung, Smart Enterprise Engineering, Marine Perception und Industrie & Produktion. Zur Verstärkung unseres Teams suchen wir in Oldenburg zum nächstmöglichen Zeitpunkt eine/n

Mitarbeiter (m/w/d) im Bereich Sekretariat

(in Teilzeit, 50%, zunächst befristet auf 2 Jahre)

Arbeitsbereich

Ihr Arbeitsbereich umfasst die folgenden Tätigkeiten/Bereiche:

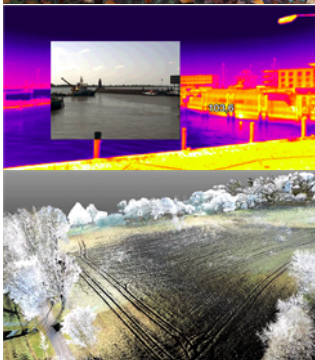
- Unterstützung allgemeiner Sekretariatsarbeiten wie die Koordination von Terminen, Besuchermanagement, Korrespondenz in deutscher und englischer Sprache
- Abwicklung von Beschaffungsvorgängen sowie der dazugehörigen Rechnungsbearbeitung
- Unterstützung der Pressearbeit (Internetrecherche, Vorbereitung von Präsentationen)

Vorausgesetzt werden einschlägige, nachgewiesene berufliche Erfahrungen im oben genannten Arbeitsbereich.

Erwartet werden darüber hinaus:

- Erfahrung im professionellen Arbeiten mit den gängigen Büroanwendungen (Word, Excel, PowerPoint, etc.)
- Perfekte Deutschkenntnisse (vorzugsweise als Muttersprache)
- Gute Englischkenntnisse in Wort und Schrift
- Eigenverantwortung, Initiative, Teamfähigkeit und die Bereitschaft, sich immer neuen Aufgaben zu stellen.

Wir freuen uns auf Ihre ausführliche Bewerbung, unter Angabe Ihrer Gehaltsvorstellung sowie Ihres frühestmöglichen Eintrittstermins.



Schwerbehinderten Bewerberinnen/Bewerbern wird bei im Wesentlichen gleicher fachlicher und persönlicher Eignung der Vorrang gegeben. Das DFKI beabsichtigt, den Anteil von Frauen zu erhöhen und fordert deshalb Frauen ausdrücklich auf, sich zu bewerben. Elektronische Bewerbungen sind erwünscht. Ihre Bewerbung richten Sie bitte an:

Deutsches Forschungszentrum für Künstliche Intelligenz GmbH (DFKI)

Prof. Dr. Oliver Zielinski, Marie-Curie-Str. 1, 26129 Oldenburg, Email: maritime@dfki.de