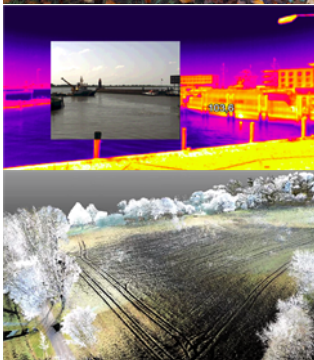


Das Deutsche Forschungszentrum für Künstliche Intelligenz GmbH (DFKI) mit den Standorten Kaiserslautern, Saarbrücken, Bremen, einem Projektbüro in Berlin und dem Labor Niedersachsen ist auf dem Gebiet innovativer Softwaretechnologien die führende Forschungseinrichtung in Deutschland. In der internationalen Wissenschaftswelt zählt das DFKI zu den wichtigsten „Centers of Excellence“ und ist derzeit, gemessen an Mitarbeiterzahl und Drittmittelvolumen, das weltweit größte Forschungszentrum auf dem Gebiet der Künstlichen Intelligenz und deren Anwendungen.

Das DFKI-Labor Niedersachsen „Comprehensive Perception“ beschäftigt sich in den Betriebsstätten Osnabrück und Oldenburg mit den Themen planbasierte Robotersteuerung, Smart Enterprise Engineering, Marine Perception und Industrie & Produktion. Zur Verstärkung unseres Teams suchen wir in Oldenburg zum nächstmöglichen Zeitpunkt eine/n

Senior Researcher / Teamleiter (m/w/d)

(in Vollzeit, zunächst befristet auf 2 Jahre)



Die Forschungsgruppe Marine Umgebungswahrnehmung (Marine Perception) beschäftigt sich im Allgemeinen mit den Themengebieten autark agierender Multi-Sensor-Systeme und deren Datenströmen sowie der Generierung von Umweltlagebildern im Kontext maritimer Fragestellungen.

Aufgabengebiete:

- Mitarbeit bei der Akquise und Durchführung von nationalen und internationalen Forschungs- und Entwicklungsprojekten
- Operative Umsetzung der Aktivitäten der Forschungsgruppe, einschließlich Führung eines Teams und der Zusammenarbeit mit Projektpartnern
- Konzeption und Entwicklung von optisch-physikalischer Sensorik und deren Interpretation mit Methoden der künstlichen Intelligenz

Erforderliche Qualifikationen:

- Einschlägiges Hochschulstudium mit sehr gutem Master-Abschluss und entsprechend einschlägiger Promotion
- Fundierte Kenntnisse in einigen der folgenden Bereiche: Maschinelles Lernen, eingebettete Plattformen, optische Sensorik, Bildverarbeitung, C/C++ oder Python
- Idealerweise Erfahrungen mit maritimen oder marinen Sensorik-Anwendungen
- Fähigkeit und Interesse zum Arbeiten auf See und Messplattformen
- Strukturiertes, verantwortungsbewusstes Arbeiten und Erfahrungen bei der Führung (internationaler) Teams
- Kommunikations- und Präsentationssicherheit in deutscher und englischer Sprache sowie Erfahrungen im wissenschaftlichen Publizieren

Wir freuen uns auf Ihre ausführliche Bewerbung einschließlich Literatur- und Projektpreferenzen, unter Angabe Ihrer Gehaltsvorstellung sowie Ihres frühestmöglichen Eintrittstermins.

Schwerbehinderten Bewerberinnen/Bewerbern wird bei im Wesentlichen gleicher fachlicher und persönlicher Eignung der Vorrang gegeben. Das DFKI beabsichtigt, den Anteil von Frauen im Wissenschaftsbereich zu erhöhen und fordert deshalb Frauen ausdrücklich auf, sich zu bewerben. Elektronische Bewerbungen sind erwünscht. Ihre Bewerbung richten Sie bitte an:

Deutsches Forschungszentrum für Künstliche Intelligenz GmbH (DFKI)

Prof. Dr. Oliver Zielinski, Marie-Curie-Str. 1, 26129 Oldenburg, Email: maritime@dfki.de