



Wir suchen zur Verstärkung unseres engagierten Teams im Forschungsbereich Erweiterte Realität am Standort Kaiserslautern mehrere

## Wissenschaftliche Mitarbeiter (m/w/d) im Bereich Computer Vision für Autonomes Fahren

(in Vollzeit, zunächst auf 2 Jahre befristet)

**Der Forschungsbereich Erweiterte Realität unter Leitung von Prof. Dr. Didier Stricker befasst sich mit den Themengebieten Bildverarbeitung, Bildverstehen, Rechnersehen (Computer Vision) und 3D Rekonstruktion aus Kamerabildern.**

Ihre Aufgaben:

- » Erforschung von Algorithmen zur
  - » Posen-Detektion von Fußgängern
  - » Domänen-Anpassung (Domain Adaptation)
- » Bildverarbeitung und 3D Computer Vision
- » Maschinelles Lernen und Deep-Learning
- » Wissenschaftliches Arbeiten in Form von Publikationen

Unsere Anforderungen:

- » Master Abschluss in Informatik (oder einem verwandten Fach)
- » Erfahrung in C/C++ und/oder Python
- » Erfahrung mit Deep Learning Frameworks (TensorFlow oder PyTorch)

Was Sie erwarten können:

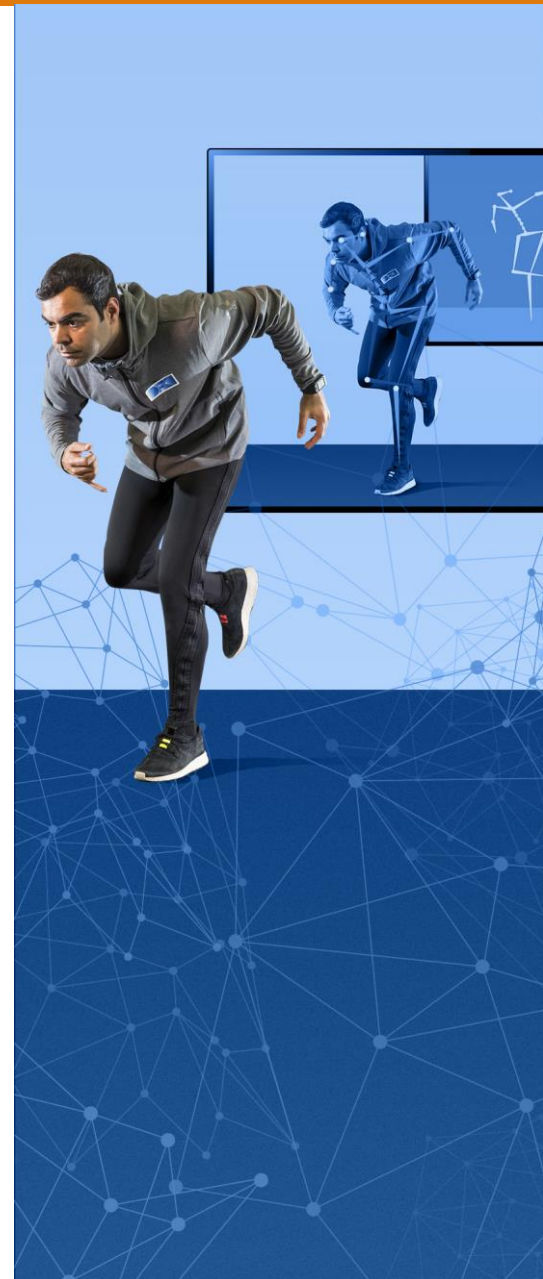
- » Die Möglichkeit in interdisziplinären Forschungsprojekten an der Schnittstelle zwischen Bildverarbeitung und Künstlicher Intelligenz zu forschen
- » Hervorragende Industriekontakte
- » Eine exzellente Ausstattung
- » Promotionsmöglichkeit

Wir freuen uns auf Ihre aussagekräftigen Bewerbungsunterlagen unter Angabe Ihres frühestmöglichen Eintrittstermins bis 23.08.2019.

Bitte richten Sie Ihre Bewerbung ausschließlich in elektronischer Form an Prof. Dr. Didier Stricker ([av-jobs@dfki.de](mailto:av-jobs@dfki.de)).

Das Deutsche Forschungszentrum für Künstliche Intelligenz (DFKI) ist auf dem Gebiet innovativer Softwaretechnologien auf der Basis von Methoden der Künstlichen Intelligenz die führende wirtschaftsnahe Forschungseinrichtung Deutschlands. In der internationalen Wissenschaftswelt zählt das DFKI zu den wichtigsten "Centers of Excellence" und ist derzeit – gemessen an Mitarbeiterzahl und Drittmittelvolumen – das weltweit größte Forschungszentrum für künstliche Intelligenz und deren Anwendungen. Das DFKI arbeitet eng mit nationalen und internationalen Unternehmen zusammen.

Schwerbehinderte Bewerberinnen und Bewerber und Gleichgestellte werden bei gleicher Eignung besonders berücksichtigt. Das DFKI beabsichtigt, den Anteil von Frauen im Wissenschaftsbereich zu erhöhen und fordert deshalb Frauen ausdrücklich auf, sich zu bewerben.



**Deutsches Forschungszentrum für  
Künstliche Intelligenz GmbH**  
Forschungsbereich Erweiterte Realität  
Prof. Didier Stricker  
Trippstadter Straße 122  
67663 Kaiserslautern  
[www.dfki.de/av](http://www.dfki.de/av)

Tel.: +49 631 20575 3500  
[Didier.Stricker@dfki.de](mailto:Didier.Stricker@dfki.de)