

Wir suchen zur Verstärkung unseres engagierten Teams im Forschungsbereich Erweiterte Realität am Standort Kaiserslautern

Mehrere Software-Entwickler/Innen im Bereich medizinische Bildverarbeitung (m/w/d)

(in Vollzeit, zunächst auf 2 Jahre befristet)

Der Forschungsbereich Erweiterte Realität unter Leitung von Prof. Dr. Didier Stricker befasst sich unter Anderem mit der Entwicklung eines Cloud-basierten Medizinprodukts zur Diagnoseunterstützung des Prostatakarzinoms mit Hilfe künstlicher Intelligenz.

Ihre Aufgaben:

- » Entwicklung von KI-Methoden zur Bildanalyse und Segmentierung von medizinischen Ultraschallbildern der Prostata (TRUS)
- » Weiterentwicklung des Webservices zur Unterstützung der Urologen insbesondere im Bereich longitudinaler Studien
- » Erweiterung des Systems um 3D anatomische Atlanten
- » Weitgehende Automatisierung mit Hilfe von KI-Methoden
- » Schnittstellen (DICOM) zu Krankenhaus-Informationssystemen [KIS/PACS]

Unsere Anforderungen:

- » Abschluss eines Studiums (Master oder vergleichbar)
- » Sehr gute Programmierkenntnisse in Java und C++
- » Fundierte Kenntnisse in den folgenden Technologien: HTML5, CSS, JavaScript, JSP, Tomcat, Apache, SQL, MariaDB
- » Fundierte Kenntnisse von DL-Frameworks z.B. PyTorch sowie Python
- » Kenntnisse von DICOM und / oder KIS-Systemen wären vorteilhaft

Was Sie erwarten können:

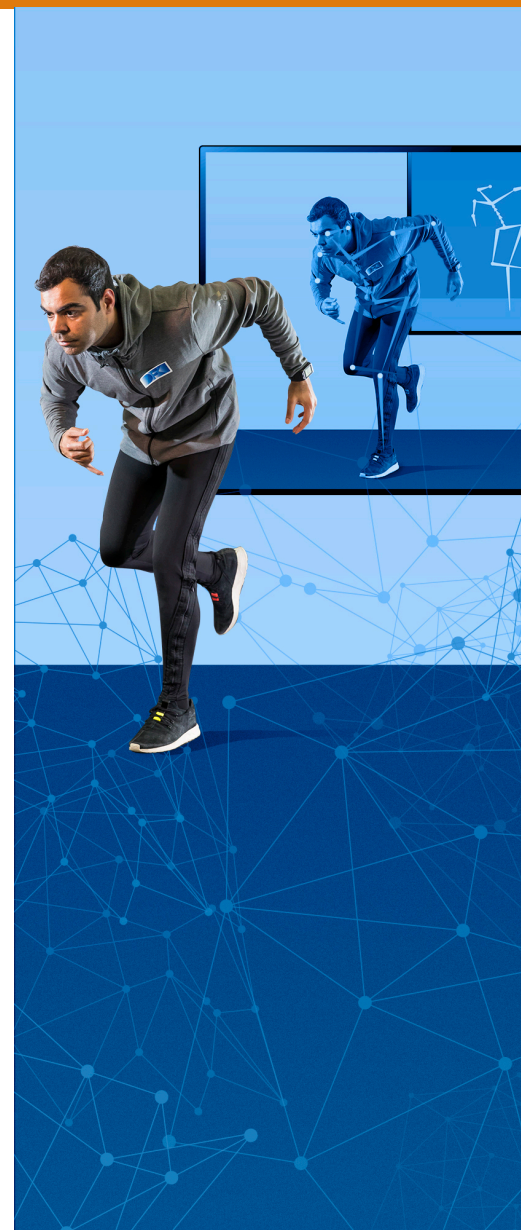
- » Die Möglichkeit, in interdisziplinären Forschungsprojekten mitzuarbeiten
- » Ein innovatives, agiles und professionelles Arbeitsumfeld an einem der herausragenden Informatikstandorte Deutschlands

Wir freuen uns auf Ihre aussagekräftigen Bewerbungsunterlagen unter Angabe Ihres frühestmöglichen Eintrittstermins bis 29.02.2020.

Bitte richten Sie Ihre Bewerbung ausschließlich in elektronischer Form an Didier Stricker (av-jobs@dfki.de).

Das Deutsche Forschungszentrum für Künstliche Intelligenz (DFKI) ist auf dem Gebiet innovativer Softwaretechnologien auf der Basis von Methoden der Künstlichen Intelligenz die führende wirtschaftsnahe Forschungseinrichtung Deutschlands. In der internationalen Wissenschaftswelt zählt das DFKI zu den wichtigsten "Centers of Excellence" und ist derzeit – gemessen an Mitarbeiterzahl und Drittmittelvolumen – das weltweit größte Forschungszentrum für künstliche Intelligenz und deren Anwendungen. Das DFKI arbeitet eng mit nationalen und internationalen Unternehmen zusammen.

Schwerbehinderte Bewerberinnen und Bewerber und Gleichgestellte werden bei gleicher Eignung besonders berücksichtigt. Das DFKI beabsichtigt, den Anteil von Frauen im Wissenschaftsbereich zu erhöhen und fordert deshalb Frauen ausdrücklich auf, sich zu bewerben.



Deutsches Forschungszentrum für Künstliche Intelligenz GmbH
Forschungsbereich Erweiterte Realität
Prof. Didier Stricker
Trippstadter Straße 122
67663 Kaiserslautern
www.dfki.de/av

Tel.: +49 631 20575 3500
Didier.Stricker@dfki.de