

Wir suchen für den Aufbau eines engagierten IT Teams am Standort Osnabrück mit Einsätzen in anderen Standorten eine/n

## System Administrator (m/w/d)

(in Vollzeit, zunächst auf 2 Jahre befristet)

Das DFKI ist Deutschlands führende Forschungseinrichtung auf dem Gebiet innovativer Softwaretechnologien auf Basis von KI-Methoden. Für den Betrieb, die Wartung und die ständige Weiterentwicklung einer heterogenen Infrastruktur suchen wir eine(n) hoch motivierte(n) Mitarbeiterin bzw. Mitarbeiter. Wir bieten angemessene Vergütung in einem spannenden wissenschaftlichen Umfeld, Einblick in aktuelle Forschungsprojekte und flexible Arbeitszeitmodelle.

Ihre Aufgaben:

- » Administration einer Active Directory Infrastruktur, einer Virtualisierungsumgebung, eines Storage-Systems mit Backup, diverse Server und Dienste sowie First- und Second Level Support in den Standorten Osnabrück und Oldenburg

Ihre Qualifikationen:

- » Einige Jahre relevante Berufserfahrung im Bereich IT-Support und Infrastrukturbetrieb oder in der Planung und Durchführung kleinerer und mittelgroßer IT-Projekte. Auch Neueinsteiger mit dem entsprechenden Hintergrund (abgeschlossenes Studium oder Berufsausbildung und entsprechende Erfahrung) sind für uns interessant.
- » Gute Deutsch- und Englischkenntnisse

Was Sie erwarten können:

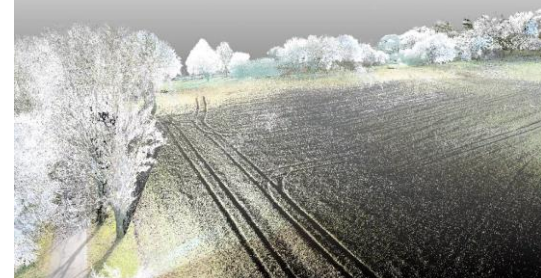
- » Die Möglichkeit, die Auswahl, Installation und Wartung der IT-Infrastruktur zu gestalten, sowie die Koordinierung eines Teams studentischer Hilfskräfte.
- » Projektbezogene Tätigkeiten sowie die technische Unterstützung von Messeauftritten durchzuführen
- » Bei entsprechender Erfahrung der Bewerberin oder des Bewerbers kann die Tätigkeit auch eine stärker planende Komponente zur langfristigen, strategischen Ausrichtung der IT-Infrastruktur beinhalten.

Wir freuen uns auf Ihre aussagekräftigen Bewerbungsunterlagen unter Angabe Ihres frühestmöglichen Eintrittstermins.

Bitte richten Sie Ihre Bewerbung ausschließlich in elektronischer Form an Dr. Stefan Stiene ([Stefan.Stiene@dfki.de](mailto:Stefan.Stiene@dfki.de)).

Das Deutsche Forschungszentrum für Künstliche Intelligenz (DFKI) ist auf dem Gebiet innovativer Softwaretechnologien auf der Basis von Methoden der Künstlichen Intelligenz die führende wirtschaftsnahe Forschungseinrichtung Deutschlands. In der internationalen Wissenschaftswelt zählt das DFKI zu den wichtigsten "Centers of Excellence" und ist derzeit – gemessen an Mitarbeiterzahl und Drittmittelvolumen – das weltweit größte Forschungszentrum für künstliche Intelligenz und deren Anwendungen. Das DFKI arbeitet eng mit nationalen und internationalen Unternehmen zusammen.

Schwerbehinderte Bewerberinnen und Bewerber und Gleichgestellte werden bei gleicher Eignung besonders berücksichtigt. Das DFKI beabsichtigt, den Anteil von Frauen im Wissenschaftsbereich zu erhöhen und fordert deshalb Frauen ausdrücklich auf, sich zu bewerben.



**Deutsches Forschungszentrum für Künstliche Intelligenz GmbH**  
Planbasierte Robotersteuerung  
Dr. Stefan Stiene  
Berghoffstraße 11  
49076 Osnabrück  
<http://www.dfki.de/pbr>

Tel.: +49 541 386050 2252  
[Stefan.Stiene@dfki.de](mailto:Stefan.Stiene@dfki.de)