

Wir suchen zur Verstärkung unseres engagierten Teams im Forschungsbereich Planbasierte Robotersteuerung am Standort Osnabrück eine/n

Wissenschaftliche/n Mitarbeiter/in (m/w/d)

(in Vollzeit, zunächst auf 2 Jahre befristet)

Der Forschungsbereich Planbasierte Robotersteuerung unter Leitung von Prof. Dr. Joachim Hertzberg forscht zu KI-basierten Algorithmen und Methoden zur zielgerichteten Steuerung autonomer mobiler Robotersysteme. Anwendungsbereiche sind z.B. der Einsatz eigenständig arbeitender Landmaschinen und fahrerloser Transportsysteme.

Ihre Aufgaben:

- » Mitarbeit bei der Akquisition und Durchführung nationaler und internationaler Forschungs- und Entwicklungsprojekte (BMBF, EU, Wirtschaftsaufträge) im Bereich Robotersteuerung, Sensordateninterpretation und Anwendungen davon

Ihre Qualifikationen::

- » Abschluss (Master oder vergleichbar) in Informatik oder einem Fach mit signifikanten Informatikanteilen
- » Fachhintergrund im Bereich Planung (z.B. Raum-zeitliche Planung, Probabilistische Planung, Domainenmodellierungssprachen)
- » Idealerweise Erfahrung in der Anwendung von Planung und Planausführung im Bereich Robotik (z.B. Bewegungs- und Pfadplanung, Aktionsplanung, ROSPlan)
- » Gute Deutsch- und Englischkenntnisse

Was Sie erwarten können:

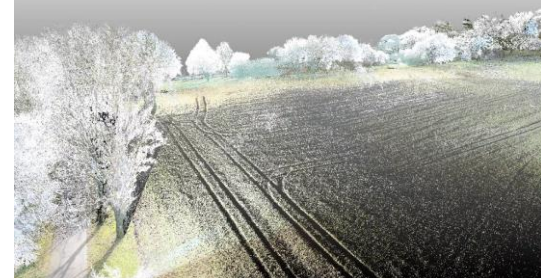
- » Die Möglichkeit, in interdisziplinären Forschungsprojekten an der Schnittstelle zwischen KI und Robotik mitzuarbeiten
- » Hervorragende Kontakte in Wissenschaft und Wirtschaft
- » Eine sehr gute Ausstattung
- » Ein innovatives, agiles und professionelles Arbeitsumfeld
- » Bei entsprechendem Wunsch und gegebenen Voraussetzungen die Möglichkeit zur Promotion
- » Die Möglichkeit, sich in universitäre Lehre und die Betreuung studentischer Abschlussarbeiten einzubringen

Wir freuen uns auf Ihre aussagekräftigen Bewerbungsunterlagen unter Angabe Ihres frühestmöglichen Eintrittstermins.

Bitte richten Sie Ihre Bewerbung ausschließlich in elektronischer Form an Dr. Stefan Stiene (Stefan.Stiene@dfki.de).

Das Deutsche Forschungszentrum für Künstliche Intelligenz (DFKI) ist auf dem Gebiet innovativer Softwaretechnologien auf der Basis von Methoden der Künstlichen Intelligenz die führende wirtschaftsnahe Forschungseinrichtung Deutschlands. In der internationalen Wissenschaftswelt zählt das DFKI zu den wichtigsten "Centers of Excellence" und ist derzeit – gemessen an Mitarbeiterzahl und Drittmittelvolumen – das weltweit größte Forschungszentrum für künstliche Intelligenz und deren Anwendungen. Das DFKI arbeitet eng mit nationalen und internationalen Unternehmen zusammen.

Schwerbehinderte Bewerberinnen und Bewerber und Gleichgestellte werden bei gleicher Eignung besonders berücksichtigt. Das DFKI beabsichtigt, den Anteil von Frauen im Wissenschaftsbereich zu erhöhen und fordert deshalb Frauen ausdrücklich auf, sich zu bewerben.



Deutsches Forschungszentrum für Künstliche Intelligenz GmbH
Planbasierte Robotersteuerung
Dr. Stefan Stiene
Berghoffstraße 11
49076 Osnabrück
<http://www.dfki.de/pbr>

Tel.: +49 541 386050 2252
Stefan.Stiene@dfki.de