



Wir suchen zur Verstärkung unseres engagierten Teams im Forschungsbereich Planbasierte Robotersteuerung am Standort Osnabrück eine/n

Wissenschaftliche/n Mitarbeiter/in (m/w/d) (in Teil- oder Vollzeit, zunächst auf 2 Jahre befristet)

Der Forschungsbereich Planbasierte Robotersteuerung unter Leitung von Prof. Dr. Joachim Hertzberg forscht zu KI-basierten Algorithmen und Methoden zur zielgerichteten Steuerung autonomer mobiler Robotersysteme. Anwendungsbereiche sind z.B. der Einsatz eigenständig arbeitender Landmaschinen und fahrerloser Transportsysteme.

Ihre Aufgaben:

- ›› Mitarbeit bei der Akquisition und Durchführung nationaler und internationaler Forschungs- und Entwicklungsprojekte (BMBF, EU, Wirtschaftsaufträge) im Bereich Robotersteuerung, Sensordateninterpretation und Anwendungen davon

Ihre Qualifikationen::

- ›› Abschluss (Master oder vergleichbar) in Informatik oder einem Fach mit signifikanten Informatikanteilen
- ›› Fachhintergrund im Bereich KI und Robotik (z.B. TensorFlow & ROS)
- ›› Gute Deutsch- und Englischkenntnisse

Was Sie erwarten können:

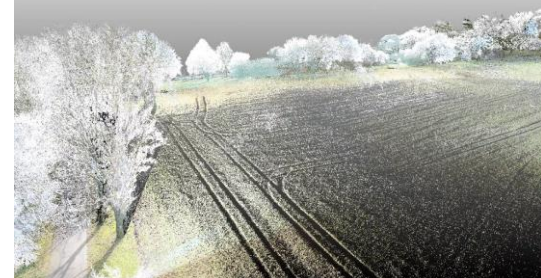
- ›› Die Möglichkeit, in interdisziplinären Forschungsprojekten an der Schnittstelle zwischen KI und Robotik mitzuarbeiten
- ›› Hervorragende Kontakte in Wissenschaft und Wirtschaft
- ›› Eine sehr gute Ausstattung
- ›› Ein innovatives, agiles und professionelles Arbeitsumfeld
- ›› Bei entsprechendem Wunsch und gegebenen Voraussetzungen die Möglichkeit zur Promotion
- ›› Die Möglichkeit, sich in universitäre Lehre und die Betreuung studentischer Abschlussarbeiten einzubringen

Wir freuen uns auf Ihre aussagekräftigen Bewerbungsunterlagen unter Angabe Ihres frühestmöglichen Eintrittstermins.

Bitte richten Sie Ihre Bewerbung ausschließlich in elektronischer Form an Dr. Stefan Stiene (Stefan.Stiene@dfki.de).

The German Research Center for Artificial Intelligence (DFKI) is Germany's leading business-oriented research institution in the field of innovative software technologies based on artificial intelligence methods. In the international scientific community, DFKI ranks among the most recognized "Centers of Excellence" and currently is the biggest research center worldwide in the area of Artificial Intelligence and its application in terms of number of employees and the volume of external funds. The DFKI cooperates closely with national and international companies.

Severely disabled applicants and peers are given special consideration if they are equally suitable. The DFKI intends to increase the share of women in the field of science and therefore urges women to apply.



German Research Center for Artificial Intelligence (DFKI) GmbH
Plan-Based Robot Control
Dr. Stefan Stiene
Berghoffstraße 11
49076 Osnabrück
<http://www.dfki.de/pbr>

Tel.: +49 541 386050 2252
Stefan.Stiene@dfki.de