

Projektmanager/ wissenschaftlicher Koordinator (m/w/d)

(in Vollzeit oder Teilzeit, zunächst auf 2 Jahre befristet)

Der Forschungsbereich Interaktive Textilien arbeitet an interdisziplinären Designforschungsprojekten, die die Lücke zwischen technologischen Innovationen und menschlichen Bedürfnissen schließen. Mit mehr als zwanzig Forschenden und unter der Leitung von Prof. Dr. Gesche Joost, erforschen wir Mensch-Computer Interaktionen, sowie soziale Gruppierungen in unserer digitalen Gesellschaft.

Ihre Aufgaben:

- » Mitwirkung bei der strategischen Weiterentwicklung des Bereichs und bei der Akquise neuer Industrie- und Forschungsprojekte
- » Erarbeitung wissenschaftlich fundierter Anträge für neue Fördervorhaben in den Bereichen Forschung und Innovation (BMBF, BMWI, EU, Industrie); Koordination und Umsetzung gemeinsam mit dem wissenschaftlichen Team
- » Koordinierung verschiedener Projekte sowie fachliche Unterstützung der Kolleginnen und Kollegen in den Bereichen Human-Computer Interaction, LivingLabs, Interaktive Textilien (...)
- » Aufbau, Pflege und Weiterentwicklung von Projektpartnerschaften
- » Enge Zusammenarbeit mit dem Fachbereichsmanagement, Controlling und wissenschaftlicher Direktorin des Fachbereichs

Unsere Anforderungen:

- » Erfolgreich abgeschlossenes Hochschulstudium
- » Mdst. 3-5 Jahre Berufserfahrung im Projektmanagement in Forschung, Stiftungswesen, Beratung, Unternehmen, Wissenschaftsmanagement oder vergleichbaren Bereichen
- » Erfahrungen in der inhaltlichen Konzeption und Koordination von Anträgen von öffentlichen Ausschreibungen sowie Angeboten
- » Idealerweise Erfahrung in der Leitung von Projekten und Projektteams
- » Gute Deutsch- und Englischkenntnisse

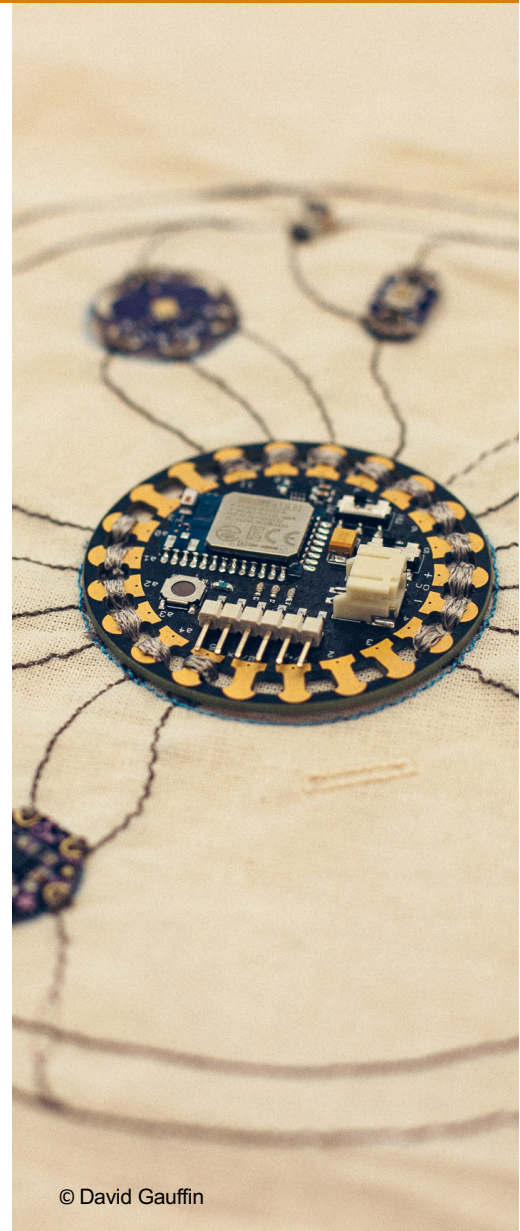
Was Sie erwarten können:

- » Die Möglichkeit, in interdisziplinären Forschungsprojekten an einem renommierten Forschungsinstitut mitzuarbeiten
- » Ein innovatives, agiles und professionelles Arbeitsumfeld

Wir freuen uns auf Ihre aussagekräftigen Bewerbungsunterlagen unter Angabe Ihres frühestmöglichen Eintrittstermins an sina.born@dfki.de.

Das Deutsche Forschungszentrum für Künstliche Intelligenz (DFKI) ist auf dem Gebiet innovativer Softwaretechnologien auf der Basis von Methoden der Künstlichen Intelligenz die führende wirtschaftsnahe Forschungseinrichtung Deutschlands. In der internationalen Wissenschaftswelt zählt das DFKI zu den wichtigsten "Centers of Excellence" und ist derzeit – gemessen an Mitarbeiterzahl und Drittmittelvolumen – das weltweit größte Forschungszentrum für künstliche Intelligenz und deren Anwendungen. Das DFKI arbeitet eng mit nationalen und internationalen Unternehmen zusammen.

Schwerbehinderte Bewerberinnen und Bewerber und Gleichgestellte werden bei gleicher Eignung bevorzugt behandelt. Das DFKI beabsichtigt, den Anteil von Frauen im Wissenschaftsbereich zu erhöhen und fordert deshalb Frauen ausdrücklich auf, sich zu bewerben..



© David Gauffin

Deutsches Forschungszentrum für Künstliche Intelligenz GmbH

Forschungsbereich
Interaktive Textilien
Frau Born
Alt-Moabit 91c
10551 Berlin
www.dfki.de/intex

Tel.: +49 30 – 23895 1817
Sina.Born@dfki.de