

Team-Assistent/in (m/w/d)

(in Teilzeit, zunächst auf 2 Jahre befristet)

Der Forschungsbereich Interaktive Textilien arbeitet an interdisziplinären Designforschungsprojekten, die die Lücke zwischen technologischen Innovationen und menschlichen Bedürfnissen schließen. Mit mehr als zwanzig Forschenden und unter der Leitung von Prof. Dr. Gesche Joost, erforschen wir Mensch-Computer Interaktionen, sowie soziale Gruppierungen in unserer digitalen Gesellschaft.

Ihre Aufgaben:

- » Allgemeine Assistenzaufgaben inkl. Termin- und Reisekoordination
- » Telefon- und E-Mail-Korrespondenz
- » Kommunikative Schnittstelle innerhalb der Forschungsgruppe
- » Office-Management und Koordination der Bestellungen von Büro- und Verbrauchsmaterialien
- » Selbstständige Vorbereitung, Organisation und Nachbereitung von Besprechungen und Besuchermanagement
- » Enge Zusammenarbeit mit der Forschungsgruppenleitung und Fachbereichsmanagement

Unsere Anforderungen:

- » Erfahrung im professionellen Arbeiten mit den gängigen Büroanwendungen (Word, Excel, PowerPoint, etc.)
- » Gute Deutsch- und Englischkenntnisse in Wort und Schrift
- » Eigenverantwortung, Initiative, Teamfähigkeit und die Bereitschaft, sich immer neuen Aufgaben zu stellen
- » Hoher Qualitätsanspruch an die eigene Arbeit

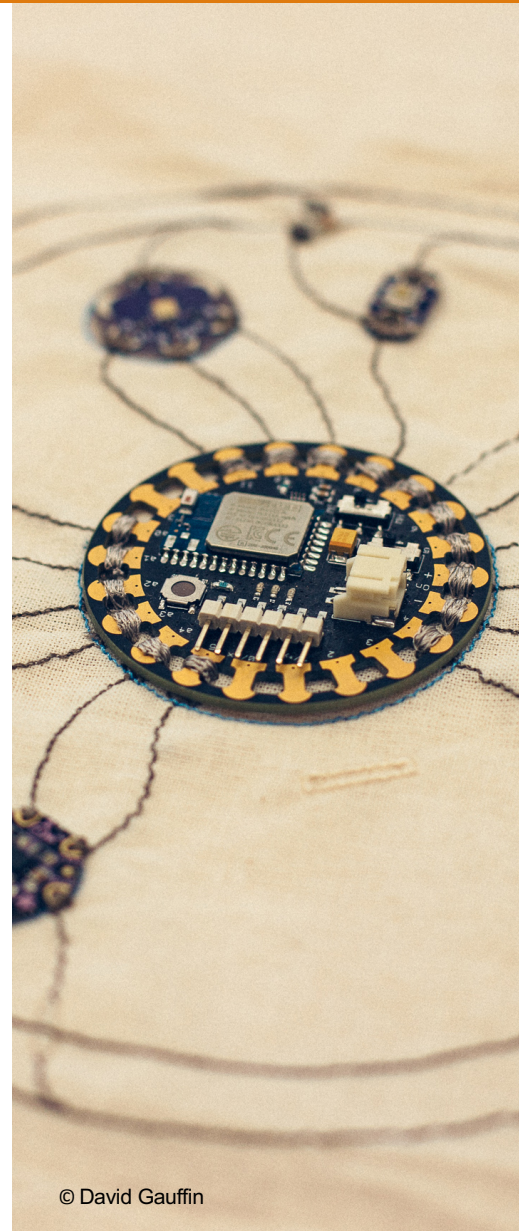
Was Sie erwarten können:

- » Die Möglichkeit, in interdisziplinären Forschungsprojekten an einem renommierten Forschungsinstitut mitzuarbeiten
- » Ein innovatives, agiles und professionelles Arbeitsumfeld
- » Flexible Arbeitszeitmodelle

Wir freuen uns auf Ihre aussagekräftigen Bewerbungsunterlagen unter Angabe Ihres frühestmöglichen Eintrittstermins.

Das Deutsche Forschungszentrum für Künstliche Intelligenz (DFKI) ist auf dem Gebiet innovativer Softwaretechnologien auf der Basis von Methoden der Künstlichen Intelligenz die führende wirtschaftsnahe Forschungseinrichtung Deutschlands. In der internationalen Wissenschaftswelt zählt das DFKI zu den wichtigsten "Centers of Excellence" und ist derzeit – gemessen an Mitarbeiterzahl und Drittmittelvolumen – das weltweit größte Forschungszentrum für künstliche Intelligenz und deren Anwendungen. Das DFKI arbeitet eng mit nationalen und internationalen Unternehmen zusammen.

Schwerbehinderte Bewerberinnen und Bewerber und Gleichgestellte werden bei gleicher Eignung bevorzugt behandelt. Das DFKI beabsichtigt, den Anteil von Frauen im Wissenschaftsbereich zu erhöhen und fordert deshalb Frauen ausdrücklich auf, sich zu bewerben..



© David Gauffin

Deutsches Forschungszentrum für Künstliche Intelligenz GmbH

Forschungsbereich
Interaktive Textilien
Frau Born
Alt-Moabit 91c
10551 Berlin
www.dfki.de/intex

Tel.: +49 30 – 23895 1817
Sina.Born@dfki.de