

Wir suchen zur Verstärkung unseres engagierten Teams im Forschungsbereich Sprachtechnologie und Multilingualität (MLT) am Standort Saarbrücken eine/n

## Software-Ingenieur (m/w/d) in Teilzeit (50%) für zunächst zwei Jahre

**Der Forschungsbereich MLT wird von Prof. Dr. Josef van Genabith geleitet. Die Talking-Robots-Gruppe arbeitet an Dialogsystemen und Mensch-Roboter-Interaktion mit Schwerpunkt auf dem Verstehen und der Generierung natürlicher Sprache und Dialogmodellierung.**

Ihre Aufgaben umfassen:

- » Entwicklung von ML-Lösungen, insb. DL, für NLP und Vision-NLP;
- » Vorverarbeitung von Daten für das Training von ML/DL-Modellen;
- » Entwicklung von Open-Source-Software, einschl. eines DL-Toolkits;
- » Integration, Testen und Evaluieren von Moduln und Systemen.

Ihre Qualifikationen sind:

- » Sehr guter Hochschulabschluss in CL, KI oder Informatik;
- » Hintergrund und praktische Erfahrung mit ML für NLP, insb. mit DL und Einbettungen;
- » Erfahrung mit DL-Toolkits wie PyTorch, Keras, und Tensorflow;
- » Sehr gute Programmierkenntnisse, insbesondere in Python; Java und C++ sind ebenfalls von Vorteil;
- » Exzellente Sprachkenntnisse in EN; DE und /oder FR erwünscht;
- » Hohes Maß an Eigenmotivation, ausgezeichnete Kommunikationsfähigkeiten und einen sehr gut entwickelten Teamgeist.

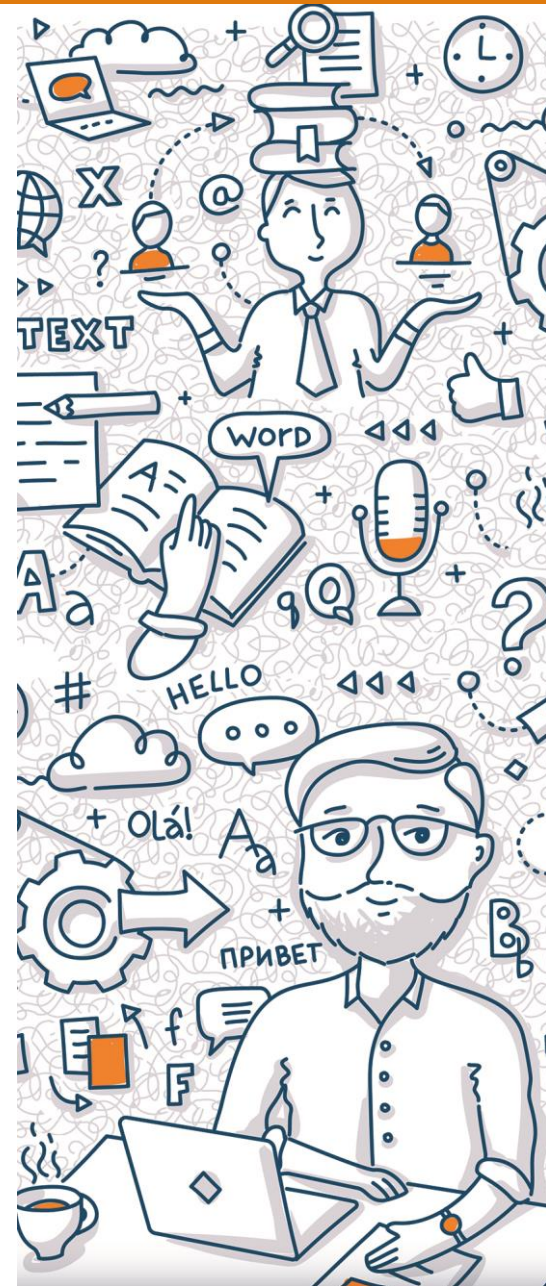
Folgende Leistungen können Sie erwarten:

- » Vielfältige Möglichkeiten zu Entwurf und Implementation innovativer KI-Systeme im Bereich NLP / Dialog;
- » Ein innovatives, agiles und professionelles Forschungsumfeld an einem der führenden Standorte für Informatik in Deutschland;
- » Ein engagiertes kollaboratives Team vor Ort.

Die Stelle soll zum 01.09.2020 besetzt werden. Abhängig von weiteren erwarteten Fördermitteln kann sie in den folgenden Monaten aufgestockt werden. Bitte senden Sie Ihre aussagekräftige Bewerbung (PDF) bis zum 07.08.2020 an Ivana Kruijff-Korbayová (ivana.kruijff-korbayova@dfki.de).

Das Deutsche Forschungszentrum für Künstliche Intelligenz (DFKI) ist auf dem Gebiet innovativer Softwaretechnologien auf der Basis von Methoden der Künstlichen Intelligenz die führende wirtschaftsnahe Forschungseinrichtung Deutschlands. In der internationalen Wissenschaftswelt zählt das DFKI zu den wichtigsten "Centers of Excellence" und ist derzeit – gemessen an Mitarbeiterzahl und Drittmittelvolumen – das weltweit größte Forschungszentrum für künstliche Intelligenz und deren Anwendungen. Das DFKI arbeitet eng mit nationalen und internationalen Unternehmen zusammen.

Schwerbehinderte Bewerberinnen und Bewerber und Gleichgestellte werden bei gleicher Eignung besonders berücksichtigt. Das DFKI beabsichtigt, den Anteil von Frauen im Wissenschaftsbereich zu erhöhen und fordert deshalb Frauen ausdrücklich auf, sich zu bewerben.



**Deutsches Forschungszentrum für Künstliche Intelligenz GmbH**  
Forschungsbereich  
Sprachtechnologie und Multilingualität  
Dr. Ivana Kruijff-Korbayová  
Campus D3 2  
Stuhlsatzenhausweg 3  
66123 Saarbrücken, Germany  
www.dfki.de/mlt

Phone: +49 681 85775 5356  
ivana.kruijff-korbayova@dfki.de